

XVI ЕЖЕГОДНАЯ КОНФЕРЕНЦИЯ ITSMF РОССИИ

Методологический фольклор-as-code

itSMF
СООБЩЕСТВО ПРОФЕССИОНАЛОВ ITSM



**Дмитрий
Пинаев**

Генеральный директор
Современные
технологии управления

Мифология Enterprise Architecture (EA) Tool

7 апреля 2026 ● Москва

Содержание

О EA-системе Business Studio	3
Мифы EA Tool... или вызовы, стоявшие при разработке версии 7.0	7
Миф 1: EA Tool – это сложная система	8
Миф 2: Процессники и корпоративные архитекторы должны работать в разных системах	14
Миф 3: Единую бесшовную модель архитектуры компании создать невозможно	17

О Business Studio



21 год на рынке



7 крупных версий



Конкурс
«VRM-проект
года»

12 побед клиентов
в разных
номинациях, в т.ч.
2 главных приза,
на 8 конкурсах



3500+
клиентов



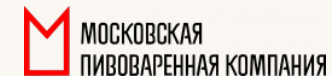
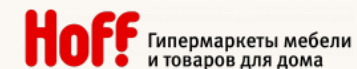
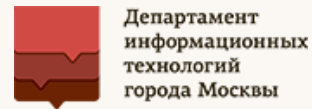
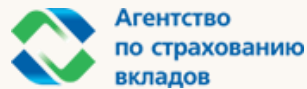
30 отраслей
Производство,
Ритейл,
Энергетика, Банки,
Добыча,
Нефтехимия, АПК,
Строительство...



180 партнерских
вузов и бизнес-
школ

Клиенты

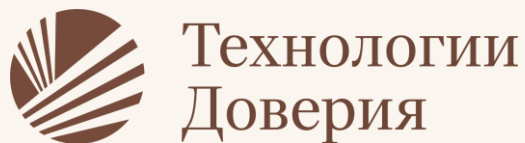
Опубликовано более 50 историй успеха клиентов - это самый большой трек подтвержденных успешных внедрений.



О Business Studio

Партнерами Business Studio являются более 60 консалтинговых и ИТ-компаний из 5 стран СНГ.

За последнее время партнерами стали ведущие интеграторы и поставщики BPM-решений:



K2TECH



Почему они выбрали Business Studio в качестве инструмента для поддержки клиентов на всех этапах цифровой трансформации? Подробности – в интервью с руководителями архитектурных практик.

После тестирования различных решений мы отдали предпочтение системе бизнес-моделирования Business Studio. Решение о выборе Business Studio обусловлено запросами рынка и стремлением нашей компании использовать только проверенные временем и практикой инструменты. Business Studio имеет репутацию системы с высокой надежностью и доказанной эффективностью в реализации проектов по внедрению процессного управления.

Юрий Емельянчиков, генеральный директор ООО «Дайнова Консалтинг».

[Комментарий для РБК](#)

Business Studio и РИТМ

- В 2025 году «ITSM форум» выбрал Business Studio для моделирования бизнес-процессов РИТМ (Рациональной ИТ-методологии)
- РИТМ - первая комплексная российская методология управления ИТ, призванная стать полноценной заменой международным стандартам (ITIL, COBIT и др), доступ к которым сейчас ограничен. Методология охватывает все ключевые аспекты: от управления стратегией до управления ИТ-активами, продуктами и услугами, финансами, надежностью и архитектурой.
- Подробнее о критериях выбора инструмента – в комментарии руководителя РИТМ для [CNEWS](#).

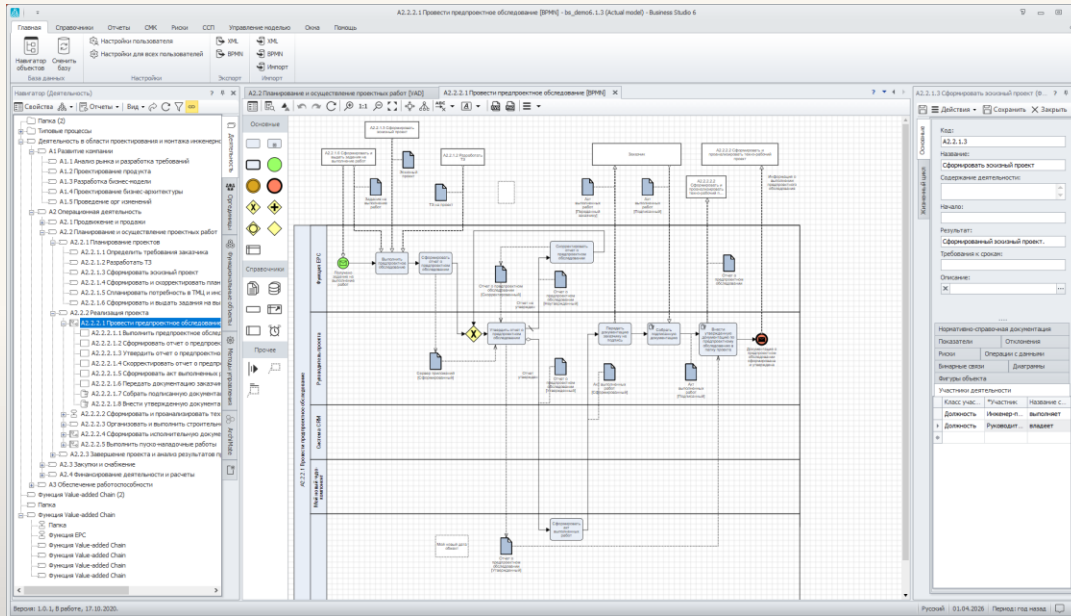


Мифы EA Tool.. или вызовы, стоявшие при разработке версии 7.0

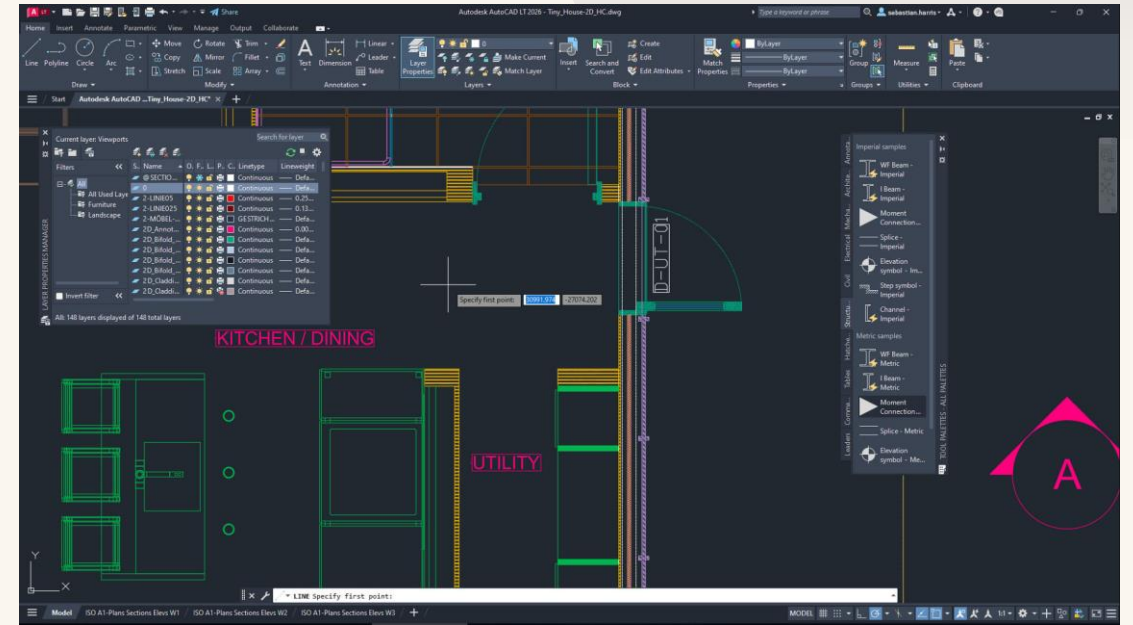
- Миф 1: EA Tool – это сложная система
- Миф 2: Процессники и корпоративные архитекторы должны работать в разных системах
- Миф 3: Единую бесшовную модель архитектуры компании создать невозможно

Миф 1: EA Tool – это сложная система

Business Studio 6.x



AutoCAD



Миф 1. Решение: кардинальное изменение интерфейса

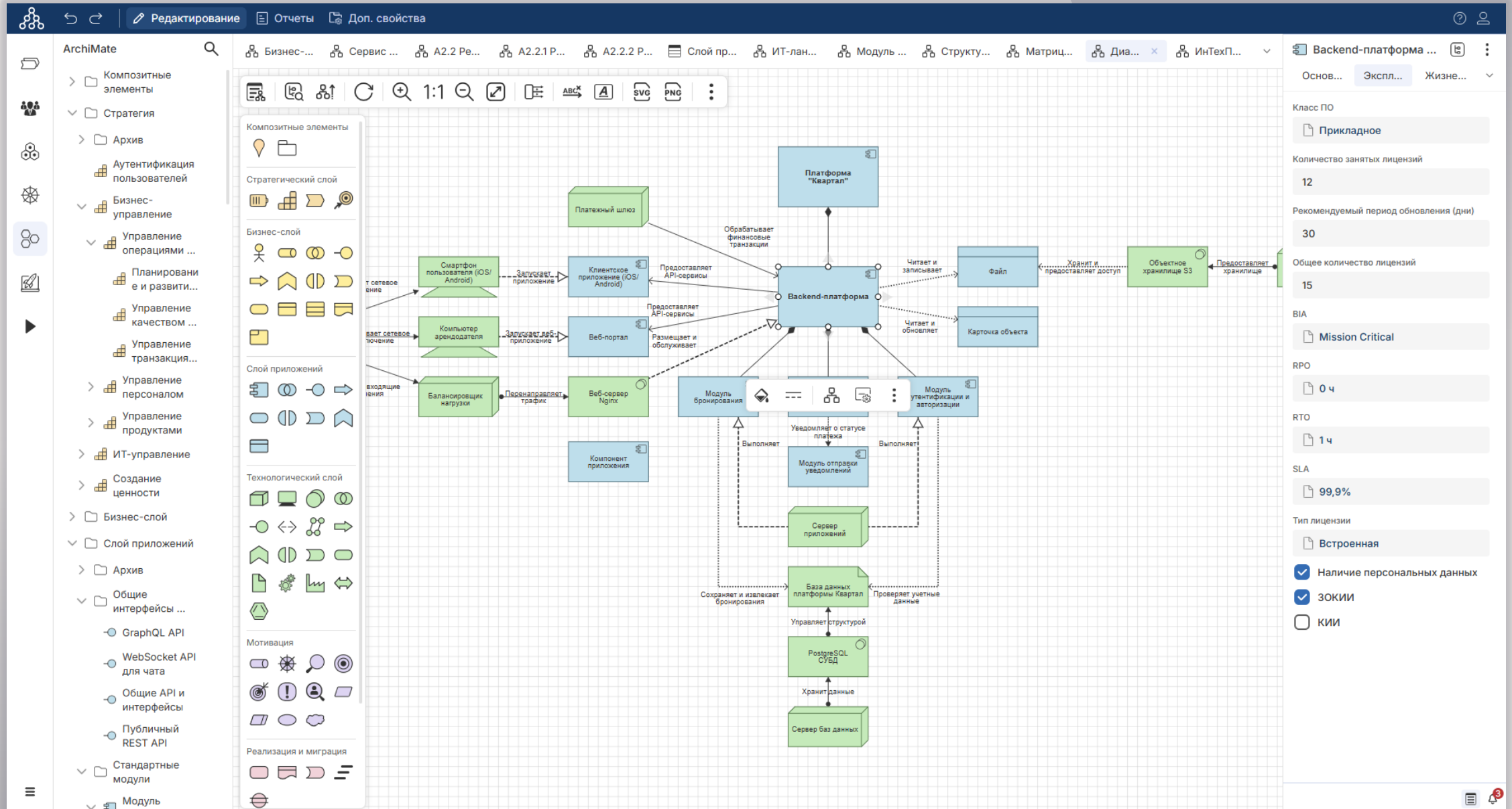
UI

- ✓ Современность
- ✓ Лаконичность
- ✓ Читаемость
- ✓ «Резиновость»

UX

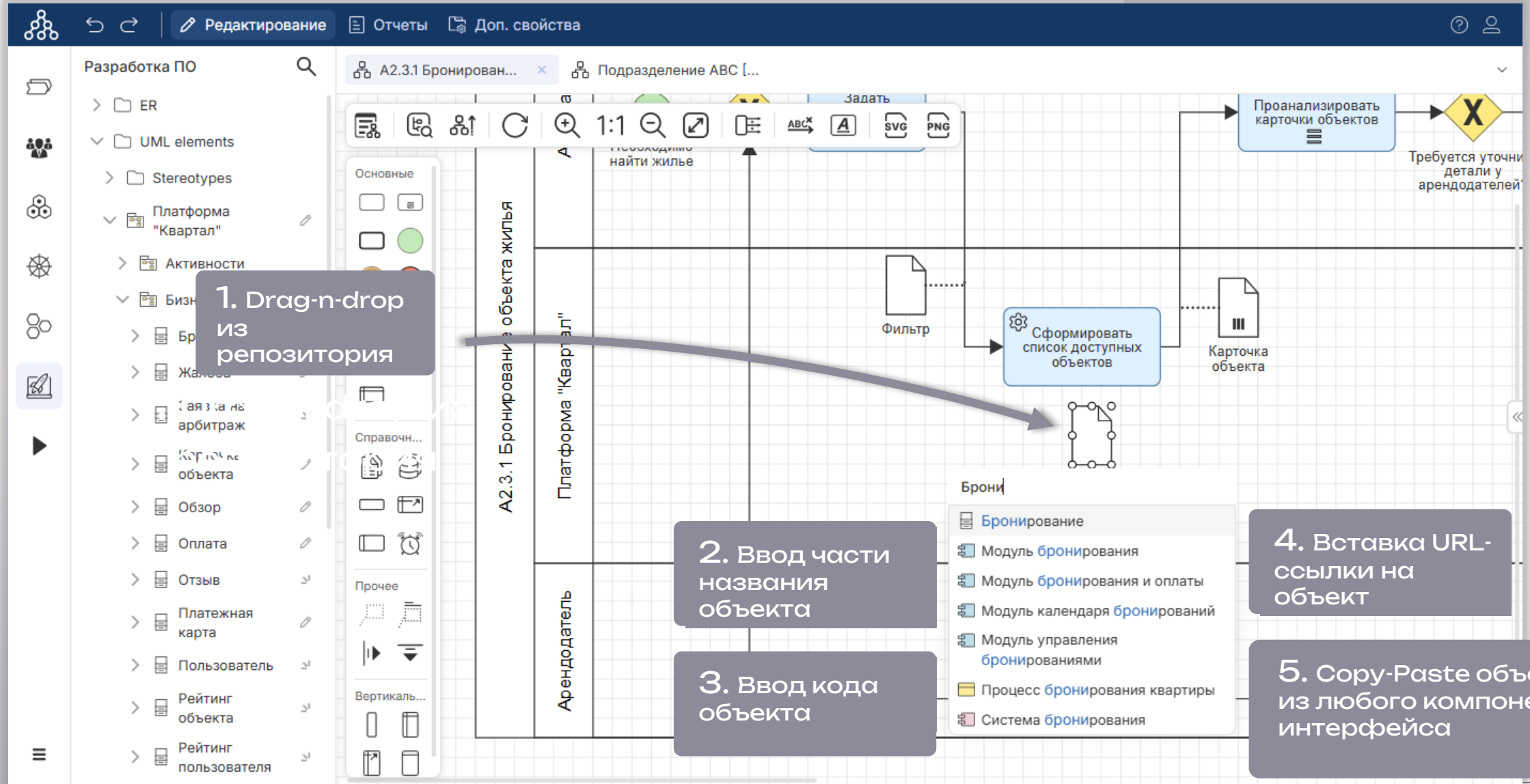
- ✓ Снизить трудоемкость работы в системе «с репозиторием» vs «рисовалки»
- ✓ Логика переходов в интерфейсе: «замостить» частые «пользовательские тропы»
- ✓ Работа в режиме потребления информации, как на обычном сайте
- ✓ Работа с офисными форматами документов в одном окне
- ✓ Мультимодальное создание моделей

Миф 1. Решение: Современный дизайн



©2026 itSMFI

Миф 1. Решение: Легкий выбор объекта репозитория



Миф 1. Решение: Отчеты, интегрированные в интерфейс

The image displays a software interface with three overlapping windows. The leftmost window shows a project management dashboard with a sidebar for 'Оргединицы' (Organizational Units) and a main area for '2. Должностные обязанности' (Job Responsibilities). The middle window shows a 'Деятельность' (Activity) list with 'A2.3.1 Бронирование объекта жилья' (Residential object booking) selected. The rightmost window shows a detailed BPMN process for 'A2.3.1 Бронирование объекта жилья'. The BPMN diagram includes a start event 'Необходимо найти жилье', a decision diamond 'Требуется уточнить детали у арендодателей?', a task 'Уточнить информацию у арендодателей', and another decision diamond 'Есть подходящий объект?'. Below the diagram, the 'Владелец процесса' (Process Owner) is 'Операционный директор (Квартал)', and 'Исполнители процесса' (Process Executors) include 'Арендатор (Роль)' and 'Платформа "Квартал"'. The 'Начало выполнения' (Start of execution) is 'Клиент инициирует поиск и выбор доступного объекта жилья на сервисе аренды (поиск по фильтрам: локация, даты, цена)'. The 'Результат процесса' (Process Result) is 'Сформирована и подтверждена бронь объекта жилья; статус брони в системе меняется на "Подтверждено"; объект блокируется для других клиентов на выбранные даты.'

2. Должностные обязанности

2.1. Владелец единиц деятельности

Руководитель проекта отвечает за управление и получение результатов

№	Единица деятельности
1.	A2.2.1.3 Сформировать эскизный проект
2.	A2.2.2.1 Провести предпроектное обследование
3.	A2.2.2.3 Организовать и выполнить строительно-монтажные работы
4.	A2.2.2.3.1 Выбрать субподрядчика
5.	A2.2.2.3.3 Выполнить строительно-монтажные работы
6.	A2.2.2.4 Сформировать исполнительную документацию
7.	A2.2.2.5 Выполнить пуско-наладочные работы
8.	A2.2.3.1 Ввести систему в эксплуатацию
9.	A2.2.3.2 Сформировать перечень замечаний по проекту

2.2. Выполняемые операции

Руководитель проекта выполняет в рамках процессов в соответствии с

Процесс «A2.2.1 Планирование проектов»

№	Операция
1.	A2.2.1.1 Определить требования заказчика
2.	A2.2.1.2 Разработать ТЗ
3.	A2.2.1.4 Сформировать и скорректировать план проекта
4.	A2.2.1.5 Спланировать потребность в ТМЦ и инструментах
5.	A2.2.1.6 Сформировать и выдать задания на выполнение работ

Процесс «A2.2.2.1 Провести предпроектное обследование»

№	Операция
1.	A2.2.2.1.3 Утвердить отчет о предпроектном обследовании
2.	A2.2.2.1.6 Передать документацию заказчику на подпись
3.	A2.2.2.1.7 Собрать подписанную документацию
4.	A2.2.2.1.8 Внести утвержденную документацию по предпроектному

Процесс «A2.2.2.2 Сформировать техно-рабочий проект»

Деятельность

- Архив
- Сервис сдачи и аренды жилья
 - A1 Развитие компании
 - A2 Операционная деятельность
 - A2.1 Продвижение платформы аренды жилья
 - A2.2 Регистрация клиентов на платформе аренды жилья
 - A2.3 Аренда
 - A2.3.1 Бронирование объекта жилья**
 - A2.3.2 Въезд в объект жилья
 - A2.3.3 Въезд из объекта жилья
 - A2.3.4 Автоматическое уведомление о сроке въезда/выезда
 - A2.4 Финансирование деятельности и расчеты
 - A2.5 Арбитраж конфликтных ситуаций
 - A3 Обеспечение работоспособности

A2.3.1 Бронирование объекта жилья (Процесс BPMN)

Владелец процесса – Операционный директор (Квартал)

Исполнители процесса
Оргединицы, выполняющие процесс:
– Арендатор (Роль)
Технологические ресурсы, выполняющие процесс:
– Платформа "Квартал" (Компонент приложения)

Начало выполнения
Клиент инициирует поиск и выбор доступного объекта жилья на сервисе аренды (поиск по фильтрам: локация, даты, цена).

Результат процесса
Сформирована и подтверждена бронь объекта жилья; статус брони в системе меняется на "Подтверждено"; объект блокируется для других клиентов на выбранные даты.

Миф 1. Решение: Табличный редактор

Деятельность

- Архив
- Сервис сдачи и аренды жилья
 - A1 Развитие компании
 - A2 Операционная деятельность
 - A2.1 Продвижение платформы аренды жилья
 - A2.2 Регистрация клиентов на платформе аренды жилья
 - A2.3 Аренда
 - A2.4 Финансирование деятельности и расчеты
 - A2.5 Арбитраж конфликтных ситуаций
 - A3 Обеспечение работоспособности

Код	Название	Владельцы	Участники деятельности	Содержание деятельности	Показатели
A2.1	Продвижение платформы аренды жилья	Коммерческий директор	Коммерческий директор владеет PR-отдел выполняет Отдел маркетинга выполняет		Коэффициент конверсии маркетинговых каналов % активных арендаторов
A2.2	Регистрация клиентов на платформе аренды жилья	Операционный директор	Операционный директор владеет Платформа "Квартал" выполняет		Количество успешно зарегистрировавшихся клиентов Доля пользователей, обратившихся в поддержку при...
A2.3	Аренда	Операционный директор	Операционный директор владеет Платформа "Квартал" выполняет		Доля спорных ситуаций при выезде Доля успешно завершившихся аренд Количество обращений в поддержку при въезде / выезде
A2.4	Финансирование деятельности и расчеты	Главный бухгалтер	Бухгалтерия выполняет Главный бухгалтер владеет	Финансово-экономическое планирование и обеспечение финансирования производственно-хозяйственной	
A2.5	Арбитраж конфликтных ситуаций	Руководитель юридического отдела	Руководитель юридического отдела владеет Юрист выполняет CRM система поддерживает		

+ Добавить строку

A2.4 Финансирование деятельности и ...

Основные Жизненный цикл

Код
A2.4

Название
Финансирование деятельности и расчеты

Содержание деятельности
Финансово-экономическое планирование и обеспечение финансирования производственно-хозяйственной деятельности, учёт и анализ результатов деятельности.

Начало
Введите значение

Результат
Кредиторская задолженность в пределах плановых значений, отсутствие претензий со стороны налоговых органов.

Требования к срокам
Введите значение

Описание

Участники деятельности

Участник	Название связи
Бухгалтерия	выполняет
Главный бухгалтер	владеет

+ Добавить строку

Нормативно-справочная документация

Показатели

Миф 2: Процессники и корпоративные архитекторы должны работать в разных системах



Миф 2. Решение: поддержка полного стека фреймворков/нотаций

Фреймворки

Zachman Framework

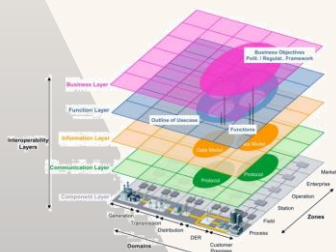
SEBoK

BIZBOK

TOGAF®

...а у кого-то еще:

SGAM



Языки (Нотации)

VAD

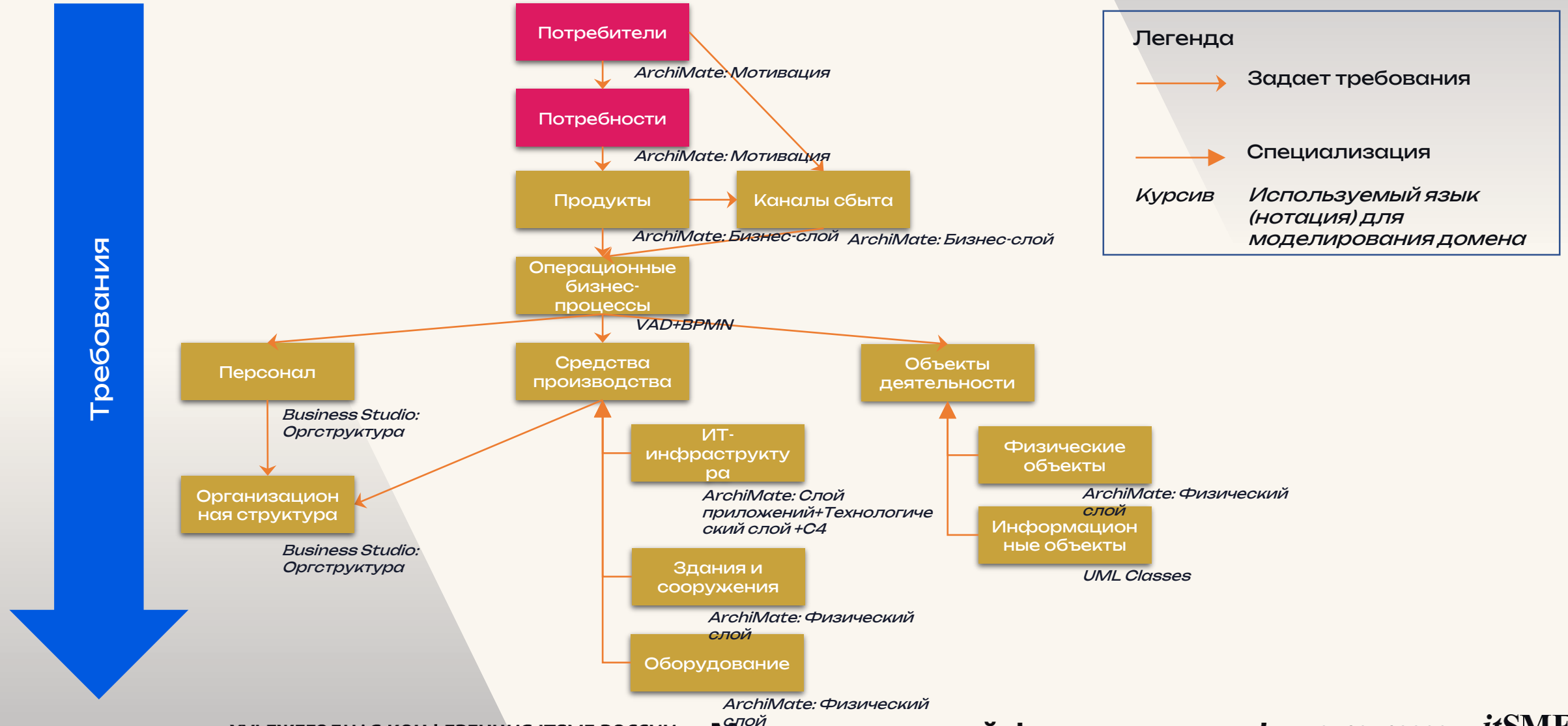
BPMN

ArchiMate



C4

Миф 2. Решение: поддержка полного стека фреймворков/нотаций



Миф 3: Единую бесшовную модель архитектуры компании создать невозможно

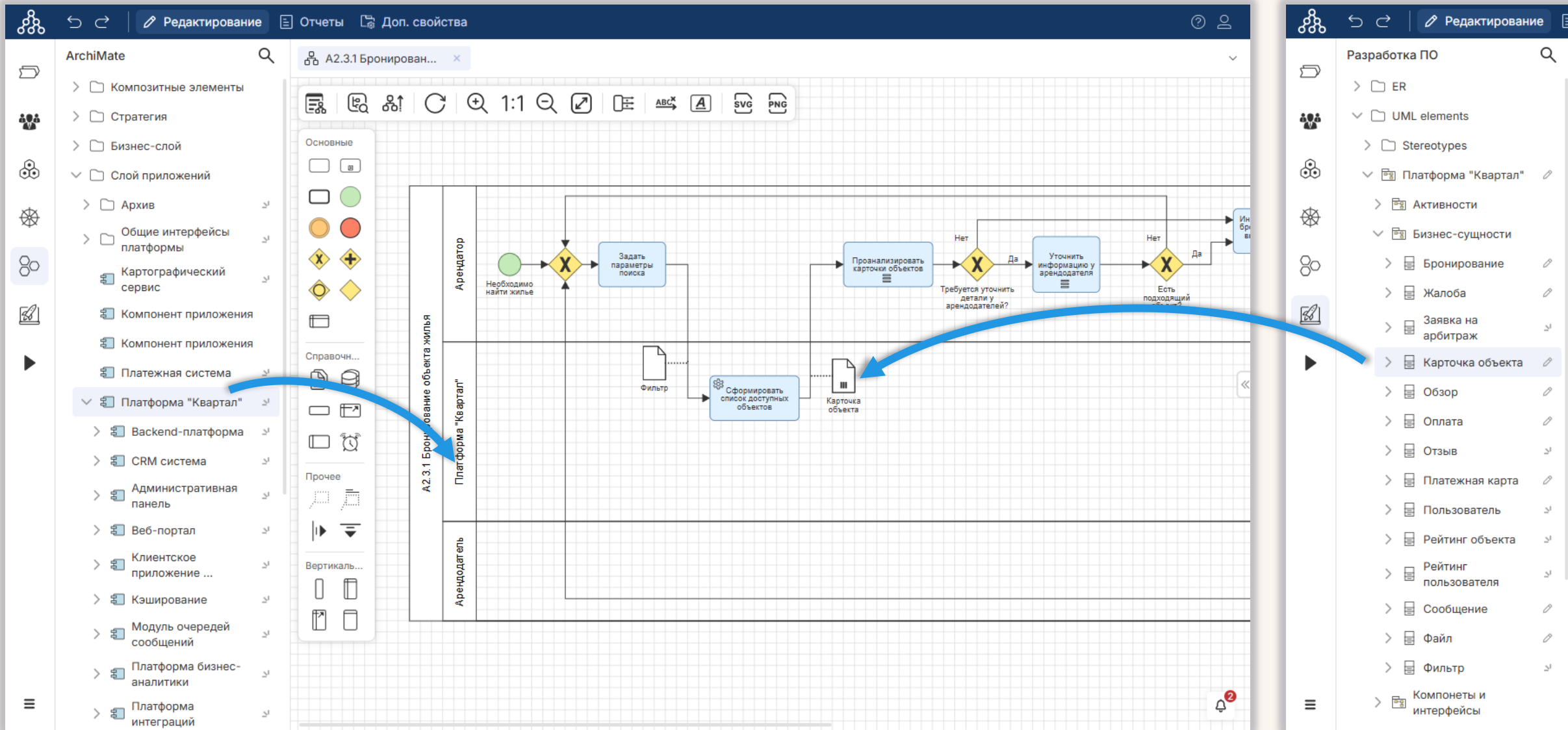


Миф 3. Решение: меппинг нотаций

Из	VAD	BPMN	Оргструктура	ArchiMate	C4	UML
VAD		-	-	VAD	-	-
BPMN	Подпроцессы		-	Подпроцессы Задачи	-	Подпроцессы Задачи
Оргструктура	Подразделение Должность Группа Роль	Подразделение Должность Группа Роль		Подразделение Должность Группа Роль	Подразделение Должность Группа Роль	Подразделение Должность Группа Роль
ArchiMate	Value Chain	Компоненты приложений Базы данных ...	-		Компоненты приложения Актеры Объекты данных	Бизнес-процессы Процессы приложения Технологические процессы ...
C4	Контейнеры Компоненты Базы данных	Программные продукты (дорожка) Базы данных	-	Контейнеры Компоненты		Контейнеры Компоненты Базы данных
UML	Activity	Классы (объект данных)	-	Activity Actor Component ...	Component Artifact Actor	

Миф 3. Решение: меппинг нотаций

Пример мэппинга класса UML и компонента приложения ArchiMate на BPMN



XVI ЕЖЕГОДНАЯ КОНФЕРЕНЦИЯ ITSMF РОССИИ

Методологический фольклор-as-code

itSMF
СООБЩЕСТВО ПРОФЕССИОНАЛОВ ITSM

Дмитрий Пинаев

Генеральный директор
Современные технологии
управления

dpinaev@businessstudio.ru

Оцените доклад



Спасибо за внимание!

7 апреля 2026 ● Москва